



BANCO DE LA REPÚBLICA
ORIENTAL DEL URUGUAY

1896 - 24 DE AGOSTO - 1917

BIBLIOTECA del TALLER

BANCO DE LA REPUBLICA

ORIENTAL DEL URUGUAY

1896-24 DE AGOSTO-1917

MONTEVIDEO

TALLERES GRÁFICOS A. BARREIRO Y RAMOS

Barreiro & C.^a, Sucesores

Calle Bartolomé Mitre núm. 1467

1918

es decir, funcionar en forma cotidiana o limitar su actividad a uno, dos o tres días por semana.

Las treinta y dos Sucursales que funcionan en la actualidad se distribuyen en las siguientes categorías: Primera Categoría Especial: Sucursales Salto y Paysandú. Primera Categoría: Sucursales Mercedes, San José, Melo, Tacuarembó, Rivera. Segunda Categoría Especial: Sucursales Durazno, Minas, Florida, Artigas, Dolores, Rocha, Trinidad. Segunda Categoría: Sucursales Rosario, Colonia, Fray Bentos, Treinta y Tres, Carmelo, Sarandí del Yi. Tercera Categoría Especial: Sucursal José Batlle y Ordóñez. Tercera Categoría: Sucursales Canelones, San Carlos. Cuarta Categoría: Sucursales Maldonado, Tala, Nueva Helvecia, Pando, Paso de los Toros, Lascano, Nueva Palmira, Santa Rosa del Cuareim, Sarandí Grande. Además funciona la Agencia Juan L. Lacaze (Departamento de Colonia), dependiente de la Sucursal Rosario y está en vía de instalarse la Agencia Estación Young en el Departamento de Río Negro.

Todos estos organismos están servidos por un personal compuesto de 171 empleados y 33 porteros, cuyo mantenimiento insume un presupuesto mensual de \$ 20.025.

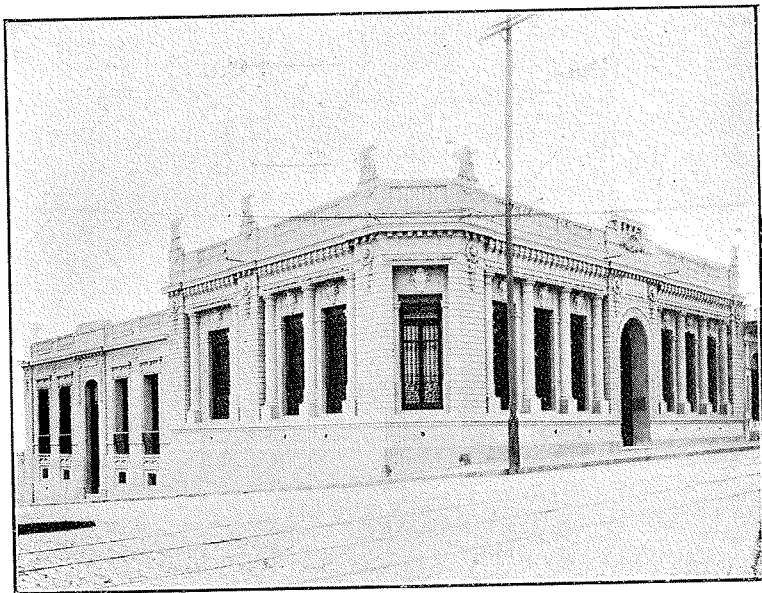
III

La Sucursal Salto fué abierta al público el 5 de Noviembre de 1896. Estaba destinada ésta a servir los intereses de una de las más importantes ciudades de la República cuya población es superior a 20.000 habitantes y de una rica zona industrial cuyo tráfico, tanto terrestre como fluvial, mantiene en actividad dos vías férreas y multitud de embarcaciones de alto y pequeño tonelaje que a diario frecuentan su puerto.

El Salto es sede de un activo comercio propio y de tránsito; existen en la ciudad sucursales de Bancos, Compañías de Seguros, y otras instituciones de crédito. En las inmediaciones de la misma se hallan instalados los astilleros de la Compañía de Navegación Mihanovich, los cuales mantienen en actividad a numerosos obreros. La industria predominante en el Departamento es la ganadería, pero hay también importantes extensiones de tierra dedicadas a la viticultura, industria muy extendida, y a la agricultura general. También existen naranjales muy es-

timados que alimentan con sus frutos el comercio de exportación. El Departamento de Salto sobre el cual tiene jurisdicción la Sucursal posee más de 69.000 habitantes, y un área superficial de 12.601 kilómetros cuadrados.

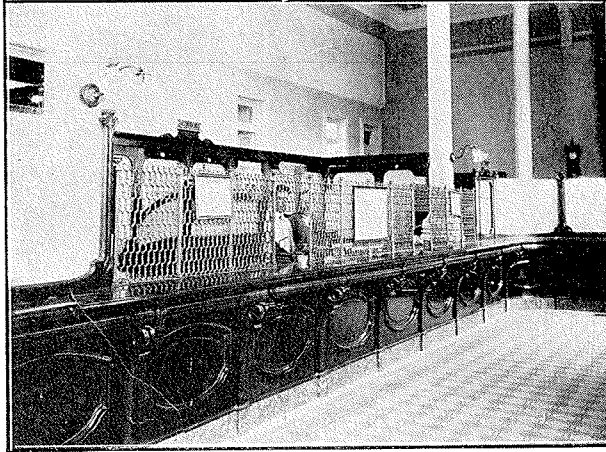
El desarrollo de la Sucursal Salto ha sido extraordinario, sobre todo a partir del año 1905, fecha en que tenía ya colocada la cantidad de \$ 1:362.764. Ese mismo año los depósitos de la misma Sucursal ascendían a la suma de \$ 207.790. Seis años después, en 1911, las colocaciones ha-



SUCURSAL SALTO

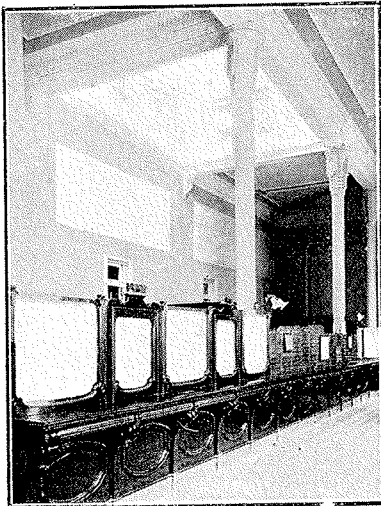
bían ascendido a \$ 2:324.694 y los depósitos a \$ 541.649; en 1912, el año de la máxima expansión del Banco, la Sucursal Salto había llevado la cifra de sus colocaciones a \$ 2:916.515, y los depósitos que seguían acudiendo a las cajas del Banco sumaban \$ 736.822. En 1913 empezaron a contraerse las colocaciones y la cifra de ellas se redujo en casi doscientos mil pesos descendiendo también los depósitos en más de trescientos mil pesos; en 1914 la liquidación de la crisis abatió a \$ 1:858.260 la cifra de lo colocado y arrebató todavía algunos millares de pesos al acervo de los depósitos, pero la reacción iniciada en 1915 hizo ascender bruscamente las colocaciones a \$ 3:438.059 e incorporó a la masa de los depósitos, solamente en ese año, doscientos mil pesos. En 1917, las colocaciones sumaban

\$ 2:706.551.21, y los depósitos llegaron a la cifra nunca alcanzada de \$ 2:372.078.10 que duplica la del año anterior con exceso.



OFICINAS DE LA SUCURSAL SALTO

1917 fué un año de gran actividad para la Sucursal Salto. El movimiento general de caja sumó más de sesenta y un millones de pesos. Más de veintitrés millones fueron movilizados por los cuentacorrentistas y a más de tres millones alcanzó la suma de los valores descontados. En suma, el movimiento general de capitales habido en el año 1917 en aquella Sucursal llegó a la enorme cantidad de pesos 86:152.589.37.



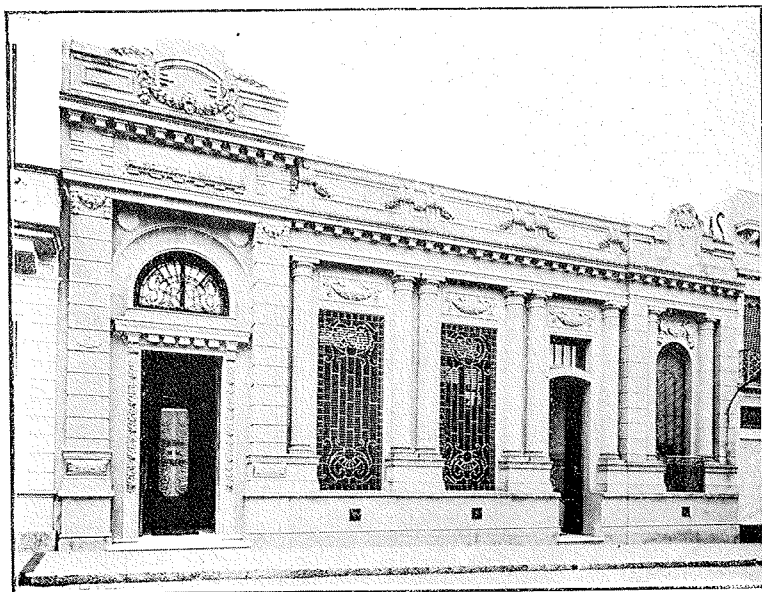
OFICINAS DE LA SUCURSAL SALTO

La Sucursal Salto cuenta desde 1911 con local propio expresamente construido para su sede. El amplio edificio de la Sucursal se halla situado sobre la plaza principal en el paraje más céntrico y de mayor movimiento comercial de la progresista ciudad del Salto.

El 5 de Noviembre de 1896 fué también abierta al público la Sucursal Paysandú, cuya fecunda acción se ha dejado sentir desde entonces sobre aquella importante ciu-

dad de más de 20.000 habitantes y la extensa zona industrial de su jurisdicción.

Esta casa filial actúa en una plaza cuyo comercio fuerte y activo mantiene un constante tráfico directo con Europa, Norte - América, Brasil y Argentina, utilizando las condiciones de su puerto natural al que llegan los vapores de ultramar. Sucursales bancarias, empresas, fuertes casas de comercio, numerosas barracas, existen en la ciudad cuyas vías de comunicación fluviales y terrestres están servidas por empresas navieras y una línea de ferrocarril.



SUCURSAL PAYSANDÚ

La industria ganadera muy rica en el Departamento alimenta los numerosos saladeros de la ciudad, cuyo tráfico es activísimo. Hay también en el Departamento extensiones de tierra dedicadas a la viticultura y a la agricultura en general. El área total del Departamento es superior a 13.250 kilómetros cuadrados y su población sobrepasa los 63.000 habitantes.

En 1905 la Sucursal Paysandú solamente había logrado colocar \$ 392.529, pero a partir de 1910 año en que ya había elevado esa cifra a \$ 1.314.382, el desarrollo de las colocaciones cobró gran importancia. En 1911 la Sucursal colocó más de un millón setecientos mil pesos y al año siguiente, en 1912, llegó al máximo de colocación con \$ 2.083.445. En 1913, declinó esa cifra a un millón seis-